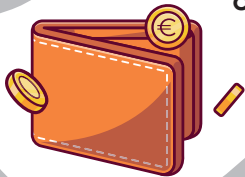


COMMENT UTILISER LE PATCH

- 1/ **Appliquer chaque matin**, sur peau saine et sèche, sans poils.
- 2/ **Changer le site d'application quotidiennement**:
 - omoplate,
 - hanche,
 - face externe du bras...
- 3/ **En cas d'allergie**, tester une autre marque de patch ou essayer de le positionner sous la plante du pied.
- 4/ Si le patch **se décolle facilement**: mettre un **sparadrap**.
- 5/ Changer de patch **chaque jour**.

INFOS UTILES

Traitements remboursés sur prescription de chirurgien dentiste, infirmier, kinésithérapeute, médecin, sage-femme...



Femmes enceintes: préférer les patchs sur 16h.



Pas de danger à fumer avec le patch.

CONTACTS

UTILES



CH de La Rochelle

► Consultations externes de tabacologie 05 46 45 88 57

En situation de co-addiction:

► CSAPA 05 16 49 49 49
(Centre de Soins, d'Accompagnement et de Prévention en Addictologie)

Patient hospitalisé:

► ELSA 05 16 49 41 68
(Équipe de Liaison et de Soins en Addictologie)

CH de Rochefort

► CSAPA 05 46 88 56 30

Patient hospitalisé:

► ELSA 05 46 88 56 34

TABAC INFO SERVICE

www.tabac-info-service.fr

3989

Appel gratuit

Application mobile à télécharger gratuitement sur **Google Play**® et **Appstore**®.



Hôpitaux La Rochelle-Ré-Aunis
Centre Hospitalier de Rochefort
Centre Hospitalier de Marennes
EHPAD "Val de Gères" Surgères
Centre Hospitalier de l'Île d'Oléron

1 rue du Docteur Schweitzer
17019 La Rochelle Cedex 1
Standard > 05 46 45 50 50

www.ch-larochelle.fr |

Établissements membres du **Groupement Hospitalier de Territoire Atlantique 17**



Sevrage tabagique

Mode d'emploi



À destination
des professionnels
de santé

RÉPÉRAGE SYSTÉMATIQUE

RÉALISABLE par TOUS

SIMPLE et RAPIDE

À chaque occasion, poser la question du **tabagisme** au patient, **sans jugement**.

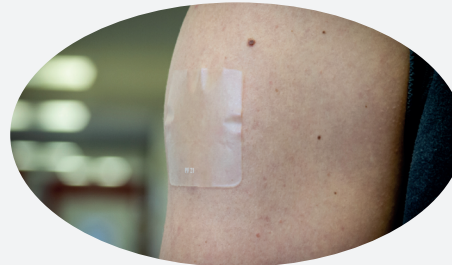


ADAPTER les SUBSTITUTS NICOTINIQUES

POSOLOGIE SELON LE NOMBRE DE CIGARETTES FUMÉES

1 cigarette manufacturée = 1 mg de nicotine

PATCH NICOTINIQUE à associer **si besoin** à une **forme ORALE**
7 mg, 14 mg, 21 mg /24h comprimés ou gommes de nicotine
1 mg, 1,5 mg ou 2 mg



AU DELÀ de 20 CIGARETTES/JOUR:
mettre **PLUSIEURS PATCHS**.

à utiliser à **chaque envie de fumer!**

En cas d'hésitation:
NE PAS AVOIR PEUR
de mettre la dose
SUPÉRIEURE.

ATTENTION aux différents **TYPES DE TABAC:**

1 ROULÉE = 2 MANUFACTURÉES
1 CIGARE = 3 MANUFACTURÉES
1 JOINT = 4 MANUFACTURÉES

RÉÉVALUATION RÉGULIÈRE

- SURDOSAGE:** céphalées, bouche pâteuse, vertiges, palpitations
> **diminuer** le **dosage** de **7 mg/24h**.
- SOUS-DOSAGE:** nervosité, irritabilité, augmentation de l'appétit, envie de fumer persistante
> **augmenter** le **dosage** de **7 mg/24h**.
- TROUBLES DU SOMMEIL:** **enlever un patch la nuit** si difficultés d'endormissement ou rêves désagréables.
- Il est possible d'associer les **cigarettes** et les **substituts nicotiniques** dans un **objectif de réduction** avant d'aller vers l'**arrêt du tabac**. Il faudra alors **adapter la posologie**.
- DURÉE DU TRAITEMENT:** poursuivre le traitement sur **plusieurs mois**, voire **années** et **diminuer progressivement** à partir du moment où l'**arrêt** est **stable** et **confortable**.